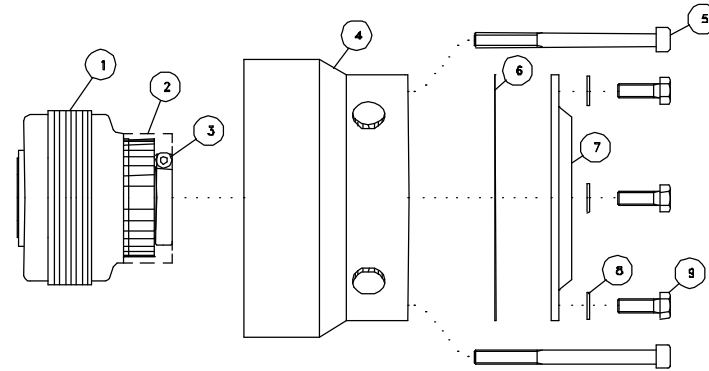
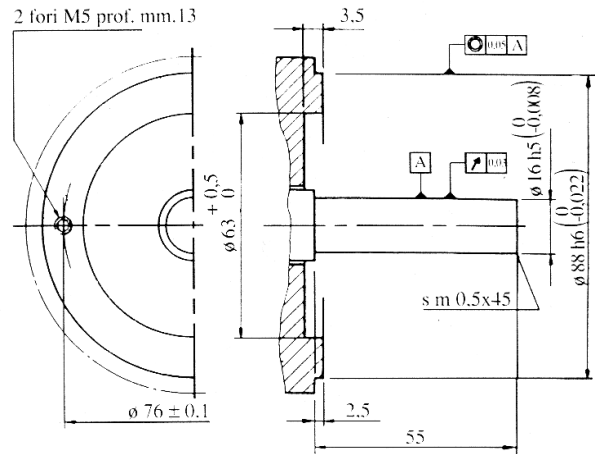




36054 MONTEBELLO VICENTINO (VI) Italy
 Via Fracanzana, 14
 Tel. (+39) 0444 649399 - Fax (+39) 0444 440495



ISTRUZIONI PER IL MONTAGGIO DELLA DINAMO TACHIMETRICA TIPO "BR"

- a) Attenersi scrupolosamente alle quote del disegno sopra riportato.
- b) Sfilare il rotore (1).
- c) Togliere la calottina di plastica bianca copricollettore (2).
- d) Montare il rotore avendo l'avvertenza di ungere l'albero.
- e) Bloccare il rotore serrando la ghiera di fissaggio a mezzo apposita vite a brugola (3).
- f) **Rimontare la calottina di plastica bianca (2) a protezione del collettore.** Questa operazione è molto importante in quanto altrimenti nella fase successiva **si rischia di danneggiare** il collettore con conseguente aumento di consumo delle spazzole e mal funzionamento della dinamo.
- g) Montare la cassa della dinamo (4) fissandola allo scudo del motore a mezzo delle 2 viti zincate M5x55 (5).

- h) Sfilare la calottina di plastica bianca (2).
- i) Inserire le spazzole negli appositi cassette; avvitare energicamente i 4 tappi di plastica copricassetti.
- j) Fissare il coperchio di chiusura (7) con relativa guarnizione (6) a mezzo delle 3 viti esagonali M5x8 (8,9).

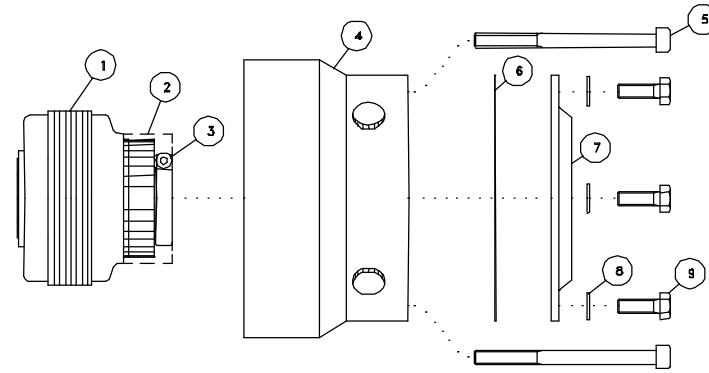
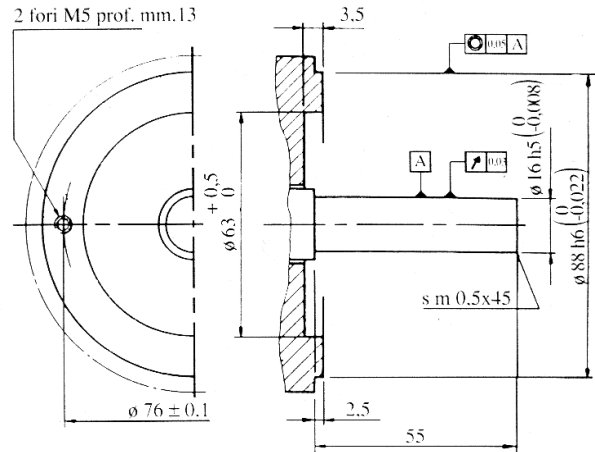
MARCATURA DEI TERMINALI SECONDO IEC 34-8

Rotazione antioraria visto lato accoppiamento

| | | |
|----------------------------|-------|------|
| | BRB | BR |
| Terminale A1: positivo (+) | verde | blu |
| Terminale A2: negativo (-) | rosso | nero |



36054 MONTEBELLO VICENTINO (VI) Italy
 Via Fracanzana, 14
 Tel. (+39) 0444 649399 - Fax (+39) 0444 440495



INSTRUCTIONS FOR THE INSTALLATION OF "BR" TACHOGENERATOR

- a) Comply strictly with the measurements on the above drawing.
- b) Pull out the rotor (1).
- c) Remove the white plastic commutator cover cap (2).
- d) Oil the shaft and assemble the rotor.
- e) Fix the rotor by tightening the fixing ring using the corresponding allen screw (3).
- f) **Refit the white plastic commutator protection cap (2).** This operation is very important since otherwise **there is liklihood of damaging** the commutator with the resulting increase in wear on the brushes and poor functioning of the tachogenerator.
- g) Fit the case cover securing (4) it to the motor casing by means of 2 galvanised screws M5x55 (5).

- h) Pull out the white plastic cap (2).
- i) Insert the brushes in the appropriate housing: fully tighten the 4 plastic caps.
- j) Fix the covering cap (7) with the corresponding seal (6) by means of 3 hexagonal screws M5x8 (8,9).

MARKING OF TERMINALS IN ACCORDING TO IEC 34-8

Counter clockwise rotation looking from coupling side

| | | |
|---------------------------|-------|-------|
| | BRB | BR |
| Terminal A1: positive (+) | green | blue |
| Terminal A2. negative (-) | red | black |